

**ADIDE. C. y L.**  
Asociación de Inspectores de  
Educación

**Mesa redonda: La evaluación educativa  
institucional en las Comunidades Autónomas.**

## **La evaluación educativa institucional en Castilla-La Mancha**

- **Ponente: Fernando Arreaza Beberide, Jefe de Coordinación del Área de Innovación Educativa de la Dirección General de Coordinación y Política Educativa de la Consejería de Educación de la Junta de Castilla-La Mancha.**
  
- **VII Jornadas de Inspectores de Educación de Castilla y León,**
  
- **EL BURGO DE OSMA, 25 DE OCTUBRE DE 2002.**

---

# La Evaluación en Castilla- La Mancha

---

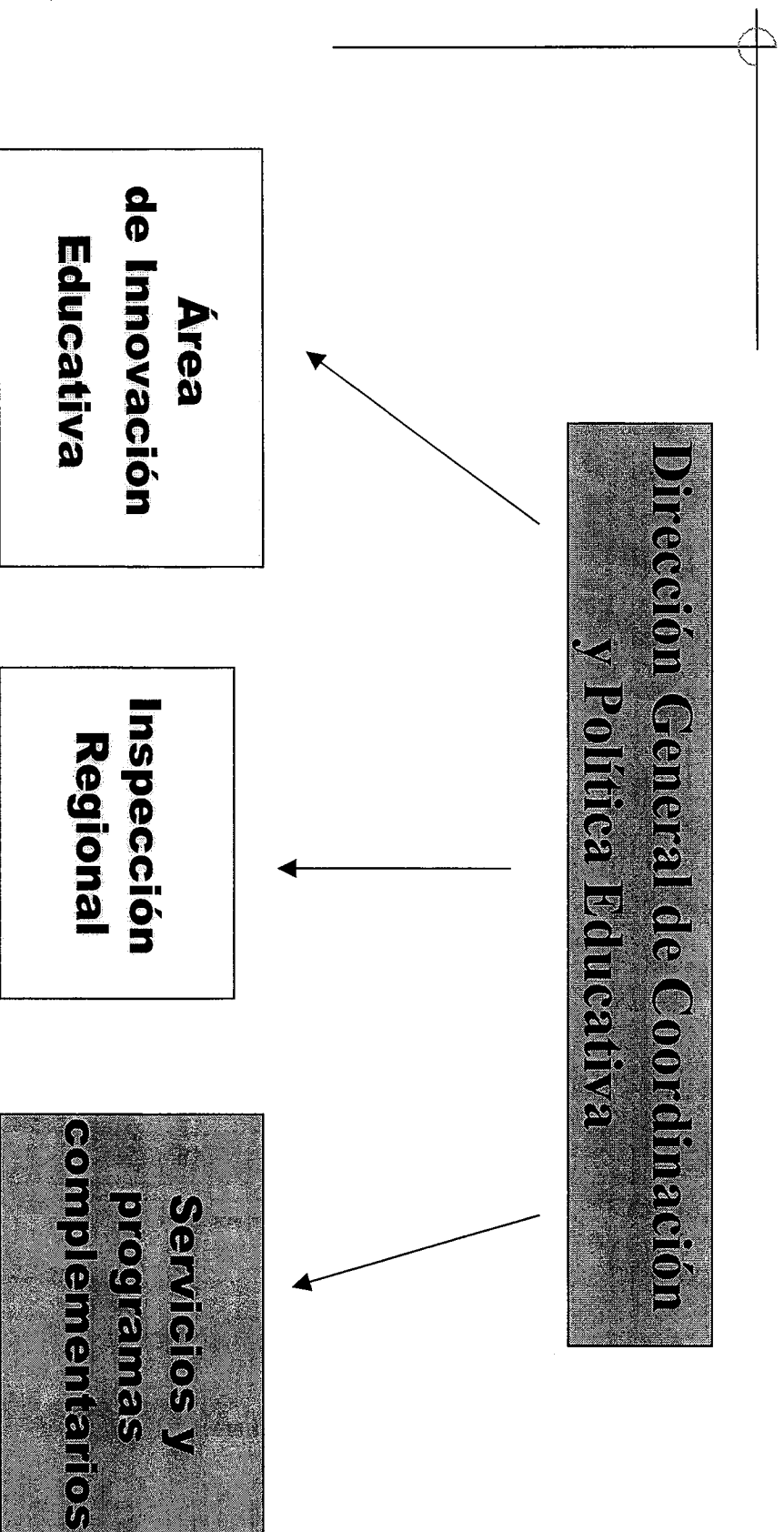
FERNANDO ARREAZA BEBERIDE  
Jefe de Coordinación del Área de Innovación Educativa  
Dirección General de Coordinación y Política Educativa

# Objetivos

---

- ◆ Situar la responsabilidad evaluación en la estructura organizativa de la Consejería de Educación y Cultura.
- ◆ Explicitar el modelo de evaluación
- ◆ Presentar acciones que han venido desarrollándose desde las transferencias
- ◆ Concretar aspectos a desarrollar en el curso actual

# Estructura



# Área de Innovación Educativa

---

- ◆ **Desarrollo curricular y ordenación académica.**
- ◆ **Atención a la Diversidad**
- ◆ **Evaluación Educativa**
- ◆ **Formación, Orientación e Innovación tecnológica**

# Ámbitos de la Evaluación

---

- ◆ **Alumnado:**
- ◆ **Profesorado:**
- ◆ **Centros**
- ◆ **Programas**
- ◆ **Servicios**
- ◆ **Estudios con el INCE**
- ◆ **Estudios con otras CCAA**

# Alumnado, profesorado y centros educativos

## **Alumnado:**

- ◆ Órdenes de Evaluación de las Enseñanzas Generales y Resolución de las Escuelas Oficiales de Idiomas.
- ◆ Competencias Básicas al finalizar Infantil, Primaria y Secundaria Obligatoria
- ◆ Competencias en TIC

## **Profesorado:**

- ◆ Función Directiva y Práctica Docente

## **Centros:**

- ◆ **Curso 2000-2001:** aplicación del modelo de evaluación interna en 15 centros
- ◆ **Curso 2001-2002:** aplicación del modelo de evaluación interna en 64 centros y evaluación externa de la tutoría en los mismos centros
- ◆ **Curso 2002-2003:** preparación del Plan de Evaluación para los próximos cuatro cursos (Orden en el C.Escolar)

# Servicios

---

- ◆ Taller de Evaluación de CPR:  
Modalidades de Formación y  
Asesoramiento a los Centros
- ◆ Taller de Evaluación de Equipos de  
Orientación: Asesoramiento al Plan de  
Atención a la Diversidad



# Programas

---

- ◆ **CURSO 2001-2002**
  - Diversificación Curricular
  - Programa Althia
  - Programa I de colaboración con la Universidad
- ◆ **CURSO 2002-2003**
  - Programa de Gratuidad de Materiales

# Modelo de evaluación interna

## Fase descriptiva

(holística, cualitativa e interpretativa)

- ◆ **Análisis del contenido de la realidad** (ámbitos, dimensiones e indicadores) **de cada actividad desde su globalidad y singularidad**
- ◆ Procedimientos de recogida de información: observación, opinión de los participantes y análisis de los documentos elaborados.

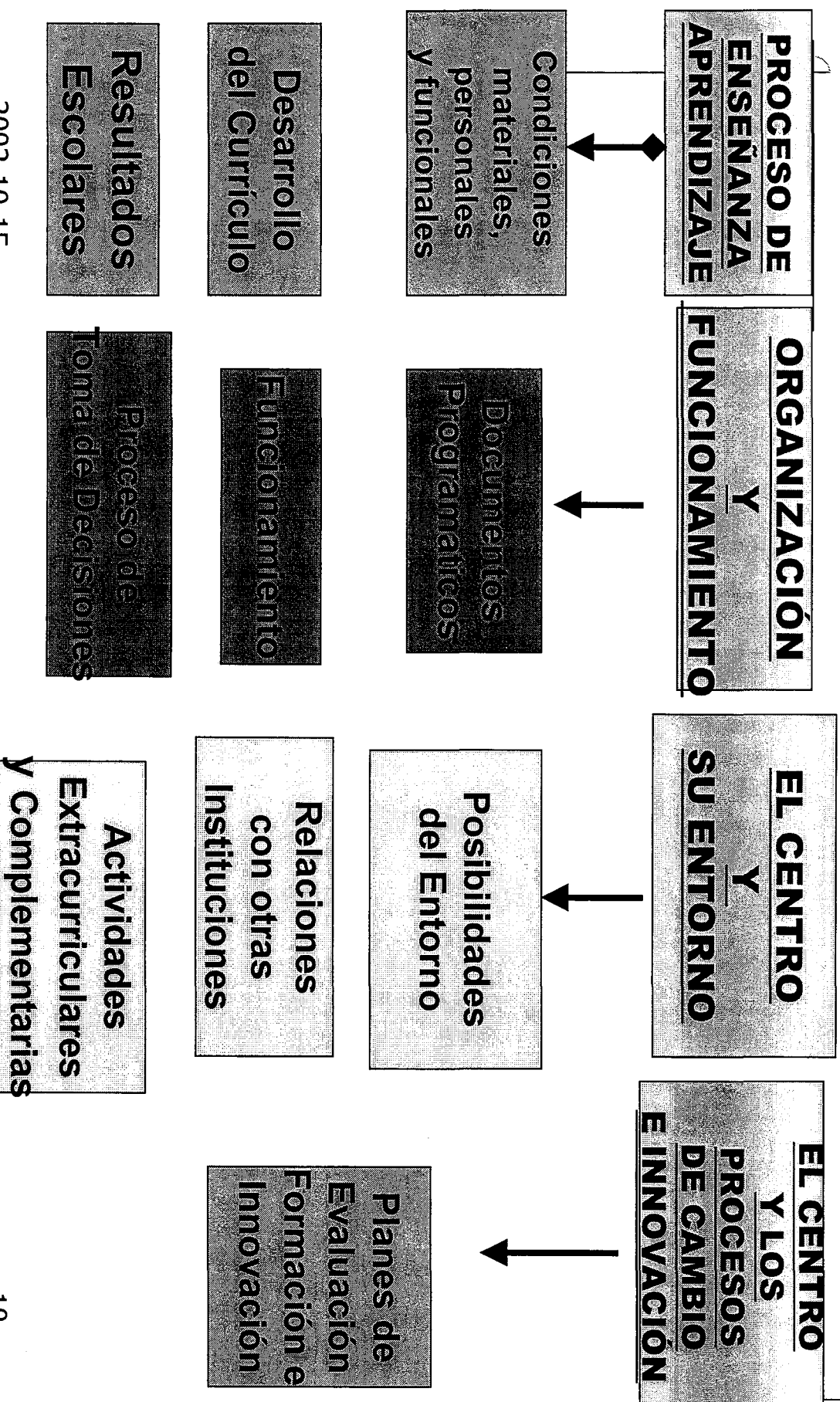
## Fase comunicativa

Juicio y valoración

- ◆ **El análisis y las propuestas de cambio e innovación se realizan desde un proceso de construcción y diálogo en el que participan todas las personas para facilitar una toma de decisiones consensuada y compartida**

**Proceso sencillo, planificado, participativo, objetivo y fiable que responde a las demandas institucionales y profesionales, de carácter continuo y orientado a la mejora de la propia práctica formativa y asesora.**

## Ámbitos y dimensiones de la evaluación de centros



## **Ámbitos y Dimensiones evaluación CPR**

<p>A-Condicionantes internos y externos</p>	<p>I. Los recursos del CPR: infraestructuras, presupuestos, recursos materiales, humanos y funcionales.            II. La zona educativa (o sector) y las funciones y prioridades de la Administración Educativa</p>
<p>B.-Plan de actuación.</p>	<p>III. Los procesos de Formación: elaboración, puesta en marcha y evaluación de las actividades de formación.            IV. Los procesos de asesoramiento y apoyo a los centros a través de las Asesoría de Referencia y otros procedimientos.            V. Los procesos de intercambio de experiencias y materiales, dinamización sociocultural</p>
<p>C.-Organización, participación y funcionamiento</p>	<p>VI. El uso de los documentos programáticos y oficiales: Programación anual, Plan de Evaluación y Memoria anual y Documentos Oficiales            VII El funcionamiento de los órganos de dirección y de participación</p>
<p>D.-Coordinación con Servicios e Instituciones</p>	<p>VIII. El marco de actuación con otros servicios e instituciones</p>
<p>E.- Procesos de cambio e innovación</p>	<p>IX. El plan de evaluación            X. Los procesos de formación e innovación interna</p>

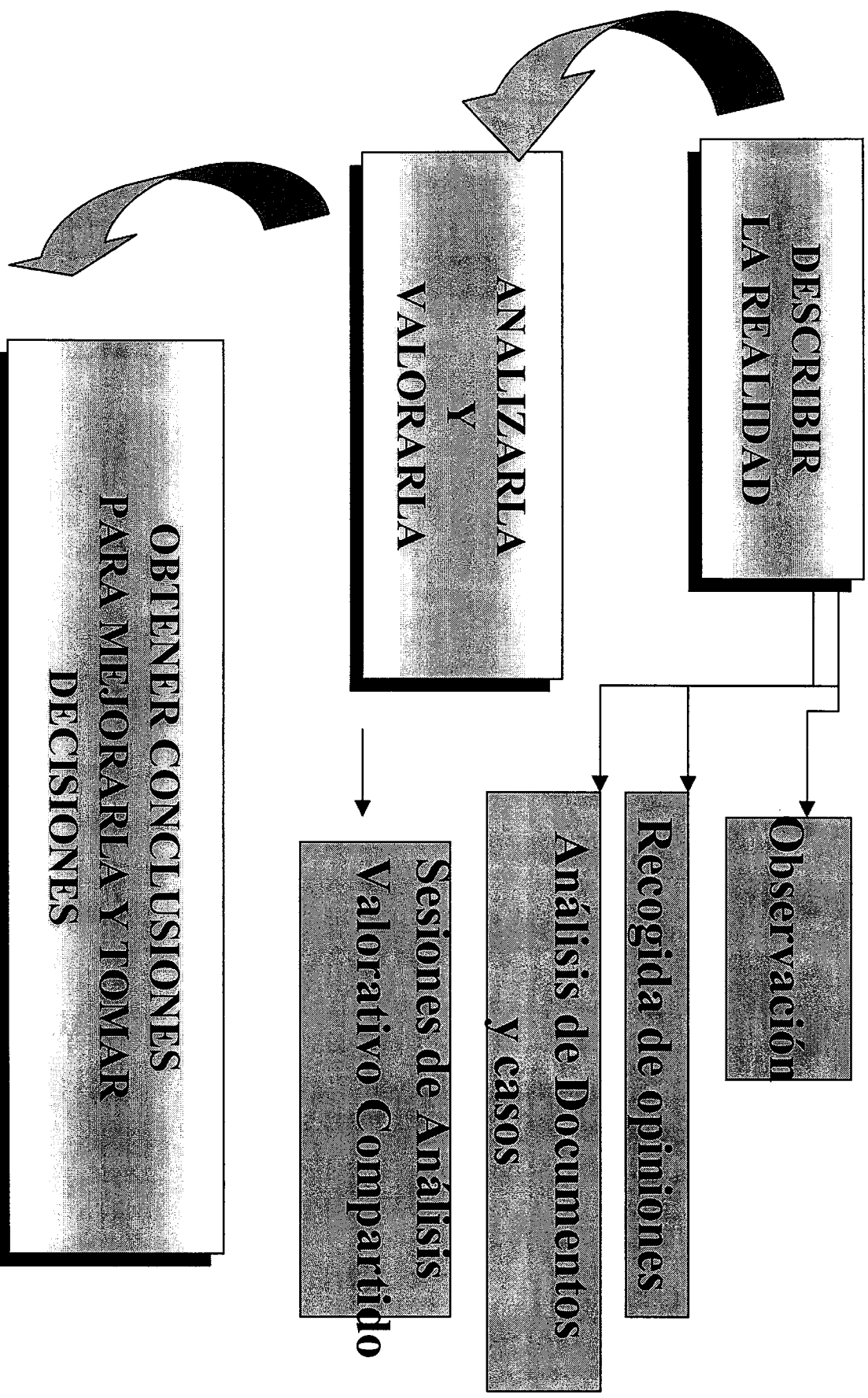
## **El Modelo**

### **Stufflebeam**

La evaluación de las distintas modalidades se realiza dentro de un modelo de evaluación que, respetando sus particularidades, tiene en cuenta que el diseño, desarrollo y resultado de las actividades se producen en un proceso de intercambio entre la institución organizadora de la formación y el profesorado participante

<b>Momento</b>		<b>Actividad</b>	<b>CPR</b>
Evaluación	Contexto	Características del entorno (centros, profesorado, ofertas alternativas...	Modelo institucional y propio, organización..
	Entrada	Diseño: Currículo y Organización	Programación y Plan de Formación
Evaluación	Proceso	Desarrollo	Papel del E. pedagógico
Evaluación	Resultados	Incidencia en la práctica profesional y en el centro	Incidencia en la práctica asesora y en el CPR

# Procedimientos




# Inspección de Educación. Funciones

 **Control y supervisión (A), evaluación externa (C) y vigilancia de la ley (D)**

- ◆ **Colaboración (b) asesoramiento, orientación e información (e) a los sectores de la comunidad educativa; información a la autoridad educativa (f) .**

**Decreto 133/ 2000 de CLM (Art. 3)**

# Inspección de Educación. Actuaciones específicas 2002-2003

 **Control y supervisión (A),**

- ◆ Plan de Mejora de la ESO.
- ◆ Programa Althia
- ◆ 1ª lengua extranjera
- ◆ Estudio resultados escolares del 2001 y 2002

**Procedimiento: Lista control, Si-No-En parte**